

RELATÓRIO DE EXECUÇÃO MENSAL DE OBRAS E SERVIÇOS

CONCESSIONÁRIA	EPR VIA MINEIRA
RODOVIA	BR-040/MG.
TRECHO	BR-040/MG – km inicial 544,000 e km final 776,100 - Coordenadas 19°59'48,93"S/43°57'41,97"O e 21°38'43,19"S/43°26'08,56"
EXTENSÃO	232,100 km
REFERÊNCIA	DEZEMBRO/2024

NOVA LIMA, 07 DE JANEIRO DE 2025.

ÍNDICE

1. INFORMAÇÕES DA CONCESSÃO	3
2. ACOMPANHAMENTO E CONTROLE DAS PRINCIPAIS OBRAS	5
2.1 DESCRIÇÃO DAS PRINCIPAIS OBRAS E SERVIÇOS	5
2.1.1 Trabalhos iniciais - cadastros	5
2.1.2 Trabalhos iniciais de pavimento	5
2.1.3 Trabalhos iniciais de sinalização e elementos de proteção e segurança viária	6
2.1.4 Trabalhos iniciais de sistema de drenagem e obras de artes correntes (OACs).....	6
2.1.5 Trabalhos iniciais de canteiro central e faixa de domínio	6
2.1.6 Trabalhos iniciais de edificações e instalações operacionais	6
2.2 LOCALIZAÇÃO DAS OBRAS	7
2.3 RELATÓRIO FOTOGRÁFICO DAS OBRAS	21
2.3.1 Trabalhos iniciais - Pavimentação e Sinalização Relatório fotográfico anexo. (Arquivo em Excel).	21
2.3.2 Trabalhos iniciais - Sinalização e EPS Relatório fotográfico anexo. (Arquivo em Excel).....	21
2.3.3 Trabalhos Iniciais – Faixa de Domínio/Drenagem/OAC Relatório fotográfico anexo. (Arquivo em Excel).	21
2.3.4 Trabalhos Iniciais – OAE Relatório fotográfico anexo. (Arquivo em Excel).....	21
3. INFORMATIVO DOS CANAIS DE COMUNICAÇÃO Erro! Indicador não definido.	
4. CONSIDERAÇÕES FINAIS	22
5. TERMO DE ENCERRAMENTO	29

1. INFORMAÇÕES DA CONCESSÃO

A EPR VIA MINEIRA é a concessionária do Contrato de Concessão nº 04/2023, originado do Edital de Concessão nº 04/2023, que tem por objeto a exploração da infraestrutura e da prestação do serviço público de recuperação, manutenção, conservação, ampliação de capacidade e implantação de melhorias no sistema rodoviário, bem como implantar os sistemas de operação, de arrecadação de pedágio e de monitoração do sistema rodoviário, no prazo e nas condições estabelecidas no Contrato e nos Parâmetros de Desempenho e especificações mínimas estabelecidas no Programa de Exploração Rodovia (PER). No Quadro 1 é apresentado um resumo dos dados do Contrato de Concessão.

Quadro 1: resumo das informações contratuais da concessão da EPR Via Mineira.

Concessionária	EPR VIA MINEIRA S/A
Contrato nº	004/2023
Escopo do Contrato	O objeto do Contrato é a Concessão para exploração da infraestrutura e da prestação do serviço público de recuperação, operação, manutenção, monitoração, conservação, implantação de melhorias, ampliação de capacidade e manutenção do nível de serviço do Sistema Rodoviário, no prazo e nas condições previstas no Contrato e no PER, segundo o Escopo, os Parâmetros de Desempenho e os Parâmetros Técnicos estabelecidos.
Assinatura do contrato	05/07/2024
Início da concessão	06/08/2024
Início da Cobrança de Pedágio	06/08/2024
Rodovia	Rodovia BR-040/MG.
Extensão	232,100 km
Prazo	30 anos

O Programa de Exploração da Rodovia (PER) especifica todas as condições para execução do contrato, caracterizando todos os serviços e obras previstos para realização pela CONCESSIONÁRIA ao longo do prazo da concessão, bem como diretrizes técnicas, normas e, principalmente, os parâmetros de desempenho e cronogramas de execução que devem ser observados para todas as obras e serviços previstos. O Contrato de Concessão foi assinado em JULHO/2024 e a operação se iniciou em 06/08/2024, tendo como uma das

obrigações contratuais a fase de Trabalhos Iniciais, que é o conjunto de obras e intervenções no trecho concedido visando proporcionar trafegabilidade com parâmetros técnicos e de segurança mínimos aos usuários da rodovia no trecho sob concessão. O trecho concedido está localizado no Estado de Minas Gerais (MG), conforme ilustração na Figura 1.



Figura 1: ilustração da localização do trecho concedido em MG.

A concessão conta com 05 (cinco) bases operacionais e 03 (três) praças de pedágio distribuídos ao longo do trecho concedido. A imagem de satélite da Figura 2 mostra a localização dessas edificações operacionais.



Figura 2: localização das edificações e instalações operacionais.

2. ACOMPANHAMENTO E CONTROLE DAS PRINCIPAIS OBRAS

2.1 DESCRIÇÃO DAS PRINCIPAIS OBRAS E SERVIÇOS

2.1.1 Trabalhos iniciais - cadastros

A EPR iniciou a realização dos cadastros iniciais de todo o trecho nas disciplinas de pavimento, sinalização e EPS, drenagem e OACs, OAEs, terraplenos, estruturas de contenção, canteiro central, faixa de domínio, edificações, instalações operacionais, sistemas elétricos e iluminação. Essa atividade tem entre seus objetivos a caracterização dos trechos e dos bens recebidos da concessão.

2.1.2 Trabalhos iniciais de pavimento

Os serviços relacionados ao pavimento terão por objetivo restabelecer níveis de serventia mínimos, conforme definidos nos parâmetros de desempenho do PER para os Trabalhos Iniciais, visando o conforto e segurança dos usuários da Rodovia. No mês de DEZEMBRO/2024 foram realizados os serviços relativos a

pavimentos, que consistiram em fresagem, recomposição (recapeamento) e reparos localizados.

2.1.3 Trabalhos iniciais de sinalização e elementos de proteção e segurança viária

Revitalização da sinalização horizontal, vertical e aérea e das defensas metálicas das rodovias concedidas, conforme definidos nos parâmetros de desempenho do PER para os Trabalhos Iniciais, visando o conforto e segurança dos usuários da Rodovia. No mês de DEZEMBRO/2024 foram realizados os serviços relativos à sinalização e EPS, tais como substituição e revitalização de sinalização vertical e de defensas metálicas. Foram realizados serviços diversos de sinalização horizontal.

2.1.4 Trabalhos iniciais de sistema de drenagem e obras de artes correntes (OACs)

Os sistemas de drenagem e OACs da rodovia estão recebendo serviços de recuperação e limpeza para atender aos parâmetros de Trabalhos Iniciais, de modo a garantir a segurança dos usuários e a preservação do corpo estradal.

2.1.5 Trabalhos iniciais de canteiro central e faixa de domínio

Os Canteiros Centrais e Faixas de Domínios estão recebendo os serviços previstos de conserva e manutenção, com priorização estabelecida de acordo com a necessidade, baseada nos resultados do estudo realizado nos Trabalhos Iniciais da Rodovia, de modo a garantir a segurança dos usuários.

2.1.6 Trabalhos iniciais de edificações e instalações operacionais

Estão em fase final os serviços de reforma e recuperação das edificações e instalações operacionais para os Trabalhos Iniciais, de modo a oferecer suporte físico para as atividades operacionais e para atendimento ao usuário. Estão

sendo reformadas as praças P1, P2 e P3 e as bases operacionais. Foram realizados serviços de limpeza de fossas nas bases.

2.2 LOCALIZAÇÃO DAS OBRAS

Concomitante às obrigações contratuais constantes nas exigências de entrega de trabalhos iniciais, a Concessionária vem produzindo grande esforço e volume de serviços ao longo de toda a malha concedida. A Concessionária estruturou adequados efetivos para contratação de prestadores de serviços voltados à execução das demandas previstas na campanha de Trabalhos Iniciais.

Diariamente, a Concessionária possui frentes atuantes no trecho, voltadas para realização de roçada manual e mecanizada, equipes voltadas para atividades de recuperação civil como reconstrução, implantação e desobstrução de elementos de drenagem (OAC), equipes voltadas para recuperação civil de elementos de proteção e segurança, equipes voltadas para recuperação de elementos de proteção e segurança (EPS), equipes volantes para atuação junto às operações tapa buraco, limpeza de sinalização vertical e coleta de resíduos das bases operacionais.

Quanto à sinalização e EPS, mantida a recuperação de elementos de proteção e segurança (EPS) danificados e/ou faltantes, tendo por ordem de prioridade os tramos que apresentam maiores condições de risco aos usuários. Além disso, se intensificou a revitalização das sinalizações vertical e horizontal.

Quanto às atividades de pavimento, a Concessionária possui frentes de serviços concentradas nos municípios de Nova Lima, Itabirito, Ouro Preto, Congonhas e Conselheiro Lafaiete (trechos críticos), voltadas para serviços de fresagem e recomposição. Todo serviço realizado possui a revitalização dos dispositivos de sinalização, garantindo que se evite qualquer situação de liberação de via sem a adequada canalização do tráfego local, aderente à fluidez e segurança viária. No Quadro 2 apresentamos as localizações das frentes de serviço dos trabalhos iniciais.

Quadro 2: localização dos serviços de trabalhos iniciais no mês de DEZEMBRO/2024.

Ordem	Elemento	Serviço	Data (inic)	Data (Fim)	Rodovia	Pista	Sentido	Kmí	kmf	Extensão
1	Pavimento	Fresagem e Recoposição	02/12/2024	02/12/2024	BR-040	Principal	SUL	636,300	636,410	0,110
2	Pavimento	Fresagem e Recoposição	02/12/2024	02/12/2024	BR-040	Principal	SUL	636,720	636,880	0,160
3	Pavimento	Fresagem e Recoposição	02/12/2024	02/12/2024	BR-040	Principal	SUL	638,600	638,840	0,240
4	Pavimento	Fresagem e Recoposição	02/12/2024	02/12/2024	BR-040	Principal	SUL	639,000	639,200	0,200
5	Pavimento	Fresagem e Recoposição	02/12/2024	02/12/2024	BR-040	Principal	SUL	628,890	629,010	0,120
6	Pavimento	Fresagem e Recoposição	02/12/2024	02/12/2024	BR-040	Principal	SUL	629,370	629,500	0,130
7	Pavimento	Fresagem e Recoposição	02/12/2024	02/12/2024	BR-040	Principal	NORTE	770,510	770,930	0,420
8	Pavimento	Fresagem e Recoposição	03/12/2024	03/12/2024	BR-040	Principal	SUL	641,960	642,070	0,110
9	Pavimento	Fresagem e Recoposição	03/12/2024	03/12/2024	BR-040	Principal	SUL	643,260	643,366	0,106
10	Pavimento	Fresagem e Recoposição	03/12/2024	03/12/2024	BR-040	Principal	SUL	645,300	645,440	0,140
11	Pavimento	Fresagem e Recoposição	03/12/2024	03/12/2024	BR-040	Principal	SUL	646,800	646,910	0,110
12	Pavimento	Fresagem e Recoposição	03/12/2024	03/12/2024	BR-040	Principal	SUL	647,000	647,110	0,110
13	Pavimento	Fresagem e Recoposição	03/12/2024	03/12/2024	BR-040	Principal	NORTE	771,120	771,720	0,600
14	Pavimento	Fresagem e Recoposição	04/12/2024	04/12/2024	BR-040	Principal	SUL	649,225	649,660	0,435
15	Pavimento	Fresagem e Recoposição	04/12/2024	04/12/2024	BR-040	Principal	SUL	651,200	651,310	0,110
16	Pavimento	Fresagem e Recoposição	04/12/2024	04/12/2024	BR-040	Principal	SUL	652,400	652,600	0,200
17	Pavimento	Fresagem e Recoposição	04/12/2024	04/12/2024	BR-040	Principal	SUL	652,780	653,037	0,257
18	Pavimento	Fresagem e Recoposição	04/12/2024	04/12/2024	BR-040	Principal	NORTE	771,000	771,120	0,120
19	Pavimento	Fresagem e Recoposição	05/12/2024	05/12/2024	BR-040	Principal	SUL	649,160	649,225	0,065
20	Pavimento	Fresagem e Recoposição	05/12/2024	05/12/2024	BR-040	Principal	SUL	653,035	653,200	0,165
21	Pavimento	Fresagem e Recoposição	05/12/2024	05/12/2024	BR-040	Principal	NORTE	652,700	652,810	0,110
22	Pavimento	Fresagem e Recoposição	05/12/2024	05/12/2024	BR-040	Principal	NORTE	655,400	655,510	0,110
23	Pavimento	Fresagem e Recoposição	05/12/2024	05/12/2024	BR-040	Principal	NORTE	655,600	656,170	0,570
24	Pavimento	Fresagem e Recoposição	05/12/2024	05/12/2024	BR-040	Principal	NORTE	771,449	771,720	0,271
25	Pavimento	Fresagem e Recoposição	05/12/2024	05/12/2024	BR-040	Principal	NORTE	771,720	772,000	0,280
26	Pavimento	Fresagem e Recoposição	06/12/2024	06/12/2024	BR-040	Principal	SUL	663,760	664,370	0,610
27	Pavimento	Fresagem e Recoposição	06/12/2024	06/12/2024	BR-040	Principal	SUL	664,620	664,730	0,110
28	Pavimento	Fresagem e Recoposição	06/12/2024	06/12/2024	BR-040	Principal	SUL	666,600	667,000	0,400
29	Pavimento	Fresagem e Recoposição	06/12/2024	06/12/2024	BR-040	Principal	SUL	667,000	667,110	0,110
30	Pavimento	Fresagem e Recoposição	06/12/2024	06/12/2024	BR-040	Principal	SUL	667,400	667,510	0,110

Ordem	Elemento	Serviço	Data (inic)	Data (Fim)	Rodovia	Pista	Sentido	Kmí	kmf	Extensão
31	Pavimento	Fresagem e Recoposição	06/12/2024	06/12/2024	BR-040	Principal	SUL	667,590	667,730	0,140
32	Pavimento	Fresagem e Recoposição	06/12/2024	06/12/2024	BR-040	Principal	SUL	667,770	667,920	0,150
33	Pavimento	Fresagem e Recoposição	06/12/2024	06/12/2024	BR-040	Principal	SUL	667,800	667,910	0,110
34	Pavimento	Fresagem e Recoposição	06/12/2024	06/12/2024	BR-040	Principal	NORTE	772,700	773,000	0,300
35	Pavimento	Fresagem e Recoposição	06/12/2024	06/12/2024	BR-040	Principal	NORTE	773,000	773,160	0,160
36	Pavimento	Fresagem e Recoposição	06/12/2024	06/12/2024	BR-040	Principal	NORTE	772,810	773,000	0,190
37	Pavimento	Fresagem e Recoposição	07/12/2024	07/12/2024	BR-040	Principal	SUL	770,205	770,386	0,181
38	Pavimento	Fresagem e Recoposição	07/12/2024	07/12/2024	BR-040	Principal	SUL	770,460	770,925	0,465
39	Pavimento	Fresagem e Recoposição	07/12/2024	07/12/2024	BR-040	Principal	SUL	770,450	770,570	0,120
40	Pavimento	Fresagem e Recoposição	07/12/2024	07/12/2024	BR-040	Principal	SUL	771,645	771,892	0,247
41	Pavimento	Fresagem e Recoposição	09/12/2024	09/12/2024	BR-040	Principal	NORTE	664,000	664,300	0,300
42	Pavimento	Fresagem e Recoposição	09/12/2024	09/12/2024	BR-040	Principal	NORTE	669,000	669,200	0,200
43	Pavimento	Fresagem e Recoposição	09/12/2024	09/12/2024	BR-040	Principal	NORTE	669,300	669,410	0,110
44	Pavimento	Fresagem e Recoposição	09/12/2024	09/12/2024	BR-040	Principal	NORTE	641,100	641,240	0,140
45	Pavimento	Fresagem e Recoposição	09/12/2024	09/12/2024	BR-040	Principal	NORTE	641,500	641,800	0,300
46	Pavimento	Fresagem e Recoposição	09/12/2024	09/12/2024	BR-040	Principal	NORTE	643,920	644,100	0,180
47	Pavimento	Fresagem e Recoposição	09/12/2024	09/12/2024	BR-040	Principal	NORTE	644,200	644,400	0,200
48	Pavimento	Fresagem e Recoposição	09/12/2024	09/12/2024	BR-040	Principal	NORTE	644,660	644,800	0,140
49	Pavimento	Fresagem e Recoposição	09/12/2024	09/12/2024	BR-040	Principal	SUL	771,643	772,160	0,517
50	Pavimento	Fresagem e Recoposição	09/12/2024	09/12/2024	BR-040	Principal	SUL	771,892	772,130	0,238
51	Pavimento	Fresagem e Recoposição	10/12/2024	10/12/2024	BR-040	Principal	NORTE	637,100	637,400	0,300
52	Pavimento	Fresagem e Recoposição	10/12/2024	10/12/2024	BR-040	Principal	NORTE	638,500	638,610	0,110
53	Pavimento	Fresagem e Recoposição	10/12/2024	10/12/2024	BR-040	Principal	NORTE	639,000	639,300	0,300
54	Pavimento	Fresagem e Recoposição	10/12/2024	10/12/2024	BR-040	Principal	NORTE	639,700	639,810	0,110
55	Pavimento	Fresagem e Recoposição	10/12/2024	10/12/2024	BR-040	Principal	NORTE	631,200	631,900	0,700
56	Pavimento	Fresagem e Recoposição	10/12/2024	10/12/2024	BR-040	Principal	NORTE	632,000	632,700	0,700
57	Pavimento	Fresagem e Recoposição	10/12/2024	10/12/2024	BR-040	Principal	NORTE	632,900	633,010	0,110
58	Pavimento	Fresagem e Recoposição	11/12/2024	11/12/2024	BR-040	Principal	NORTE	635,400	635,920	0,520
59	Pavimento	Fresagem e Recoposição	11/12/2024	11/12/2024	BR-040	Principal	NORTE	636,000	636,200	0,200
60	Pavimento	Fresagem e Recoposição	11/12/2024	11/12/2024	BR-040	Principal	NORTE	636,500	636,800	0,300

Ordem	Elemento	Serviço	Data (inic)	Data (Fim)	Rodovia	Pista	Sentido	Kmí	kmf	Extensão
61	Pavimento	Fresagem e Recoposição	11/12/2024	11/12/2024	BR-040	Principal	NORTE	630,000	630,220	0,220
62	Pavimento	Fresagem e Recoposição	11/12/2024	11/12/2024	BR-040	Principal	NORTE	630,220	630,330	0,110
63	Pavimento	Fresagem e Recoposição	11/12/2024	11/12/2024	BR-040	Principal	NORTE	630,400	630,560	0,160
64	Pavimento	Fresagem e Recoposição	11/12/2024	11/12/2024	BR-040	Principal	NORTE	630,560	631,200	0,640
65	Pavimento	Fresagem e Recoposição	12/12/2024	12/12/2024	BR-040	Principal	NORTE	633,630	634,552	0,922
66	Pavimento	Fresagem e Recoposição	12/12/2024	12/12/2024	BR-040	Principal	NORTE	592,000	592,190	0,190
67	Pavimento	Fresagem e Recoposição	12/12/2024	12/12/2024	BR-040	Principal	NORTE	592,770	592,960	0,190
68	Pavimento	Fresagem e Recoposição	12/12/2024	12/12/2024	BR-040	Principal	NORTE	593,050	593,330	0,280
69	Pavimento	Fresagem e Recoposição	12/12/2024	12/12/2024	BR-040	Principal	NORTE	593,800	594,080	0,280
70	Pavimento	Fresagem e Recoposição	13/12/2024	13/12/2024	BR-040	Principal	SUL	563,053	563,305	0,252
71	Pavimento	Fresagem e Recoposição	13/12/2024	13/12/2024	BR-040	Principal	SUL	563,925	564,100	0,175
72	Pavimento	Fresagem e Recoposição	13/12/2024	13/12/2024	BR-040	Principal	SUL	594,900	595,060	0,160
73	Pavimento	Fresagem e Recoposição	16/12/2024	16/12/2024	BR-040	Principal	NORTE	672,775	673,500	0,725
74	Pavimento	Fresagem e Recoposição	16/12/2024	16/12/2024	BR-040	Principal	SUL	573,600	574,666	1,066
75	Pavimento	Fresagem e Recoposição	17/12/2024	17/12/2024	BR-040	Principal	SUL	679,440	679,550	0,110
76	Pavimento	Fresagem e Recoposição	17/12/2024	17/12/2024	BR-040	Principal	SUL	680,300	680,800	0,500
77	Pavimento	Fresagem e Recoposição	17/12/2024	17/12/2024	BR-040	Principal	SUL	680,800	680,910	0,110
78	Pavimento	Fresagem e Recoposição	17/12/2024	17/12/2024	BR-040	Principal	NORTE	573,700	573,900	0,200
79	Pavimento	Fresagem e Recoposição	17/12/2024	17/12/2024	BR-040	Principal	SUL	574,666	574,900	0,234
80	Pavimento	Fresagem e Recoposição	18/12/2024	18/12/2024	BR-040	Principal	SUL	772,525	772,672	0,147
81	Pavimento	Fresagem e Recoposição	18/12/2024	18/12/2024	BR-040	Principal	SUL	681,300	681,410	0,110
82	Pavimento	Fresagem e Recoposição	18/12/2024	18/12/2024	BR-040	Principal	SUL	681,600	681,900	0,300
83	Pavimento	Fresagem e Recoposição	18/12/2024	18/12/2024	BR-040	Principal	SUL	576,970	577,250	0,280
84	Pavimento	Fresagem e Recoposição	18/12/2024	18/12/2024	BR-040	Principal	NORTE	577,200	577,310	0,110
85	Pavimento	Fresagem e Recoposição	18/12/2024	18/12/2024	BR-040	Principal	NORTE	578,300	578,410	0,110
86	Pavimento	Fresagem e Recoposição	18/12/2024	18/12/2024	BR-040	Principal	SUL	578,560	578,670	0,110
87	Pavimento	Fresagem e Recoposição	18/12/2024	18/12/2024	BR-040	Principal	SUL	578,700	578,920	0,220
88	Pavimento	Fresagem e Recoposição	18/12/2024	18/12/2024	BR-040	Principal	SUL	772,672	772,882	0,210
89	Terraplenos	Mobilização de Canteiro de Obras	09/12/2024	09/12/2024	BR-040	Marginal	Norte	605,500	605,500	-
90	Terraplenos	Capina	09/12/2024	09/12/2024	BR-040	Marginal	Norte	605,500	605,500	-

Ordem	Elemento	Serviço	Data (inic)	Data (Fim)	Rodovia	Pista	Sentido	Kmi	kmf	Extensão
91	Terraplenos	Mobilização de Canteiro de Obras	10/12/2024	10/12/2024	BR-040	Marginal	Norte	605,500	605,500	-
92	Terraplenos	Capina	10/12/2024	10/12/2024	BR-040	Marginal	Norte	605,500	605,500	-
93	Terraplenos	Mobilização de Canteiro de Obras	11/12/2024	11/12/2024	BR-040	Marginal	Norte	605,500	605,500	-
94	Terraplenos	Escavação manual da superfície exposta	11/12/2024	11/12/2024	BR-040	Marginal	Norte	605,500	605,500	-
95	Terraplenos	Mobilização de Canteiro de Obras	12/12/2024	12/12/2024	BR-040	Marginal	Norte	605,500	605,500	-
96	Terraplenos	Escavação manual da superfície exposta	12/12/2024	12/12/2024	BR-040	Marginal	Norte	605,500	605,500	-
97	Terraplenos	Mobilização de Canteiro de Obras	13/12/2024	13/12/2024	BR-040	Marginal	Norte	605,500	605,500	-
98	Terraplenos	Escavação manual da superfície exposta	13/12/2024	13/12/2024	BR-040	Marginal	Norte	605,500	605,500	-
99	Terraplenos	Instalação de barreira com manta Bidim	13/12/2024	13/12/2024	BR-040	Marginal	Norte	605,500	605,500	-
100	Terraplenos	Mobilização de Canteiro de Obras	16/12/2024	16/12/2024	BR-040	Marginal	Norte	605,500	605,500	-
101	Terraplenos	Levantamento topográfico	16/12/2024	16/12/2024	BR-040	Marginal	Norte	605,500	605,500	-
102	Terraplenos	Limpeza de talude	17/12/2025	17/12/2025	BR-040	Marginal	Norte	605,500	605,500	-
103	Terraplenos	Limpeza de talude	18/12/2024	18/12/2024	BR-040	Marginal	Norte	605,500	605,500	-
104	Terraplenos	Instalação de barreira com manta Bidim	18/12/2024	18/12/2024	BR-040	Marginal	Norte	605,500	605,500	-
105	Terraplenos	Levantamento topográfico	19/12/2024	19/12/2024	BR-040	Marginal	Norte	605,500	605,500	-
106	Terraplenos	Escavação para execução de sargeta	23/12/2024	23/12/2024	BR-040	Marginal	Norte	605,500	605,500	-
107	Terraplenos	Escavação para execução de sargeta	26/12/2024	26/12/2024	BR-040	Marginal	Norte	605,500	605,500	-
108	Terraplenos	Limpeza e locação de DHP's	26/12/2024	26/12/2024	BR-040	Marginal	Norte	605,500	605,500	-
109	Sinalização / EPS	Implantação de Sinalização Vertical	02/12/2024	02/12/2024	BR-040	Principal	SUL	546,000	546,000	-
110	Sinalização / EPS	Implantação de Sinalização Vertical	03/12/2024	03/12/2024	BR-040	Principal	SUL	572,600	572,600	-
111	Sinalização / EPS	Implantação de Sinalização Vertical	03/12/2024	03/12/2024	BR-040	Principal	NORTE	572,600	572,600	-
112	Sinalização / EPS	Implantação de Sinalização Vertical	03/12/2024	03/12/2024	BR-040	Principal	SUL	572,600	572,600	-
113	Sinalização / EPS	Implantação de Sinalização Vertical	03/12/2024	03/12/2024	BR-040	Principal	SUL	572,550	572,550	-
114	Sinalização / EPS	Implantação de Sinalização Vertical	03/12/2024	03/12/2024	BR-040	Principal	SUL	572,500	572,500	-
115	Sinalização / EPS	Implantação de Sinalização Vertical	03/12/2024	03/12/2024	BR-040	Principal	NORTE	572,700	572,700	-
116	Sinalização / EPS	Implantação de Sinalização Vertical	03/12/2024	03/12/2024	BR-040	Principal	NORTE	572,700	572,700	-
117	Sinalização / EPS	Implantação de Sinalização Vertical	03/12/2024	03/12/2024	BR-040	Principal	SUL	572,700	572,700	-
118	Sinalização / EPS	Implantação de Sinalização Vertical	03/12/2024	03/12/2024	BR-040	Principal	NORTE	572,700	572,700	-
119	Sinalização / EPS	Implantação de Sinalização Vertical	03/12/2024	03/12/2024	BR-040	Principal	NORTE	572,300	572,300	-
120	Sinalização / EPS	Implantação de Sinalização Vertical	04/12/2024	04/12/2025	BR-040	Principal	SUL	588,000	588,000	-

Ordem	Elemento	Serviço	Data (inic)	Data (Fim)	Rodovia	Pista	Sentido	Kmí	kmf	Extensão
121	Sinalização / EPS	Implantação de Sinalização Vertical	04/12/2024	04/12/2025	BR-040	Principal	SUL	546,000	546,000	-
122	Sinalização / EPS	Implantação de Sinalização Vertical	05/12/2024	05/12/2025	BR-040	Principal	NORTE	552,400	588,000	35,600
123	Sinalização / EPS	Implantação de Sinalização Vertical	05/12/2024	05/12/2025	BR-040	Principal	NORTE	586,100	586,100	-
124	Sinalização / EPS	Implantação de Sinalização Vertical	14/12/2024	14/12/2025	BR-040	Principal	SUL	544,018	544,018	-
125	Sinalização / EPS	Implantação de Sinalização Vertical	14/12/2024	14/12/2025	BR-040	Principal	SUL	544,210	544,210	-
126	Sinalização / EPS	Implantação de Sinalização Vertical	14/12/2024	14/12/2025	BR-040	Principal	SUL	544,310	544,310	-
127	Sinalização / EPS	Implantação de Sinalização Vertical	14/12/2024	14/12/2025	BR-040	Principal	SUL	545,035	545,035	-
128	Sinalização / EPS	Implantação de Sinalização Vertical	14/12/2024	14/12/2025	BR-040	Principal	SUL	545,035	545,035	-
129	Sinalização / EPS	Implantação de Sinalização Vertical	14/12/2024	14/12/2025	BR-040	Principal	SUL	549,000	549,000	-
130	Sinalização / EPS	Implantação de Sinalização Vertical	14/12/2024	14/12/2025	BR-040	Principal	SUL	549,000	549,000	-
131	Sinalização / EPS	Implantação de Sinalização Vertical	14/12/2024	14/12/2025	BR-040	Principal	SUL	549,350	549,350	-
132	Sinalização / EPS	Implantação de Sinalização Vertical	14/12/2024	14/12/2025	BR-040	Principal	SUL	549,350	549,350	-
133	Sinalização / EPS	Implantação de Sinalização Vertical	14/12/2024	14/12/2025	BR-040	Principal	SUL	549,550	549,550	-
134	Sinalização / EPS	Implantação de Sinalização Vertical	14/12/2024	14/12/2025	BR-040	Principal	SUL	550,170	550,170	-
135	Sinalização / EPS	Implantação de Sinalização Vertical	14/12/2024	14/12/2025	BR-040	Principal	SUL	551,670	551,670	-
136	Sinalização / EPS	Implantação de Sinalização Vertical	14/12/2024	14/12/2025	BR-040	Principal	SUL	552,040	552,040	-
137	Sinalização / EPS	Implantação de Sinalização Vertical	17/12/2024	17/12/2025	BR-040	Principal	SUL	622,000	622,000	-
138	Sinalização / EPS	Implantação de Sinalização Vertical	17/12/2024	17/12/2025	BR-040	Principal	Norte	543,450	543,450	-
139	Sinalização / EPS	Implantação de Sinalização Vertical	17/12/2024	17/12/2025	BR-040	Principal	Norte	550,440	550,440	-
140	Sinalização / EPS	Implantação de Sinalização Vertical	17/12/2024	17/12/2025	BR-040	Principal	Norte	552,150	552,150	-
141	Sinalização / EPS	Implantação de Sinalização Vertical	17/12/2024	17/12/2025	BR-040	Principal	SUL	606,490	606,490	-
142	Sinalização / EPS	Implantação de Sinalização Vertical	17/12/2024	17/12/2025	BR-040	Principal	SUL	609,300	609,300	-
143	Sinalização / EPS	Remoção de Sinalização Vertical	17/12/2024	17/12/2025	BR-040	Principal	SUL	557,810	558,290	0,480
144	Sinalização / EPS	Realocação de Sinalização Vertical	16/12/2024	16/12/2024	BR-040	Principal	SUL	773,000	773,000	-
145	Sinalização / EPS	Realocação de Sinalização Vertical	16/12/2024	16/12/2024	BR-040	Principal	Norte	773,000	773,000	-
146	Sinalização / EPS	Realocação de Sinalização Vertical	16/12/2024	16/12/2024	BR-040	Principal	SUL	773,000	773,000	-
147	Sinalização / EPS	Realocação de Sinalização Vertical	16/12/2024	16/12/2024	BR-040	Principal	Norte	773,000	773,000	-
148	Sinalização / EPS	Implantação de Sinalização Vertical	15/12/2024	15/12/2024	BR-040	Principal	SUL	557,110	557,110	-
149	Sinalização / EPS	Implantação de Sinalização Vertical	15/12/2024	15/12/2024	BR-040	Principal	SUL	557,130	557,130	-
150	Sinalização / EPS	Implantação de Sinalização Vertical	15/12/2024	15/12/2024	BR-040	Principal	SUL	557,150	557,150	-

Ordem	Elemento	Serviço	Data (inic)	Data (Fim)	Rodovia	Pista	Sentido	Kmí	kmf	Extensão
151	Sinalização / EPS	Implantação de Sinalização Vertical	15/12/2024	15/12/2024	BR-040	Principal	SUL	557,170	557,170	-
152	Sinalização / EPS	Implantação de Sinalização Vertical	15/12/2024	15/12/2024	BR-040	Principal	SUL	557,190	557,190	-
153	Sinalização / EPS	Implantação de Sinalização Vertical	15/12/2024	15/12/2024	BR-040	Principal	SUL	557,210	557,210	-
154	Sinalização / EPS	Implantação de Sinalização Vertical	15/12/2024	15/12/2024	BR-040	Principal	SUL	557,230	557,230	-
155	Sinalização / EPS	Implantação de Sinalização Vertical	15/12/2024	15/12/2024	BR-040	Principal	SUL	557,250	557,250	-
156	Sinalização / EPS	Implantação de Sinalização Vertical	15/12/2024	15/12/2024	BR-040	Principal	SUL	557,270	557,270	-
157	Sinalização / EPS	Implantação de Sinalização Vertical	15/12/2024	15/12/2024	BR-040	Principal	SUL	557,290	557,290	-
158	Sinalização / EPS	Implantação de Sinalização Vertical	15/12/2024	15/12/2024	BR-040	Principal	SUL	557,310	557,310	-
159	Sinalização / EPS	Implantação de Sinalização Vertical	15/12/2024	15/12/2024	BR-040	Principal	SUL	557,325	557,325	-
160	Sinalização / EPS	Implantação de Sinalização Vertical	15/12/2024	15/12/2024	BR-040	Principal	SUL	557,340	557,340	-
161	Sinalização / EPS	Implantação de Sinalização Vertical	15/12/2024	15/12/2024	BR-040	Principal	SUL	557,360	557,360	-
162	Sinalização / EPS	Implantação de Sinalização Vertical	15/12/2024	15/12/2024	BR-040	Principal	SUL	557,330	557,330	-
163	Sinalização / EPS	Implantação de Sinalização Vertical	15/12/2024	15/12/2024	BR-040	Principal	SUL	557,410	557,410	-
164	Sinalização / EPS	Implantação de Sinalização Vertical	15/12/2024	15/12/2024	BR-040	Principal	SUL	557,430	557,430	-
165	Sinalização / EPS	Implantação de Sinalização Vertical	15/12/2024	15/12/2024	BR-040	Principal	SUL	557,440	557,440	-
166	Sinalização / EPS	Implantação de Sinalização Vertical	15/12/2024	15/12/2024	BR-040	Principal	SUL	557,470	557,470	-
167	Sinalização / EPS	Implantação de Sinalização Vertical	15/12/2024	15/12/2024	BR-040	Principal	SUL	557,490	557,490	-
168	Sinalização / EPS	Implantação de Sinalização Vertical	15/12/2024	15/12/2024	BR-040	Principal	SUL	557,510	557,510	-
169	Sinalização / EPS	Implantação de Sinalização Vertical	15/12/2024	15/12/2024	BR-040	Principal	SUL	557,630	557,630	-
170	Sinalização / EPS	Implantação de Sinalização Vertical	15/12/2024	15/12/2024	BR-040	Principal	SUL	557,550	557,550	-
171	Sinalização / EPS	Implantação de Sinalização Vertical	15/12/2024	15/12/2024	BR-040	Principal	SUL	557,570	557,570	-
172	Sinalização / EPS	Implantação de Sinalização Vertical	15/12/2024	15/12/2024	BR-040	Principal	SUL	557,590	557,590	-
173	Sinalização / EPS	Implantação de Sinalização Vertical	15/12/2024	15/12/2024	BR-040	Principal	SUL	557,610	557,610	-
174	Sinalização / EPS	Implantação de Sinalização Vertical	15/12/2024	15/12/2024	BR-040	Principal	SUL	557,630	557,630	-
175	Sinalização / EPS	Implantação de Sinalização Vertical	18/12/2024	18/12/2025	BR-040	Principal	SUL	622,000	622,000	-
176	Sinalização / EPS	Implantação de Sinalização Vertical	18/12/2024	18/12/2025	BR-040	Principal	SUL	632,000	632,000	-
177	Sinalização / EPS	Implantação de Sinalização Vertical	18/12/2024	18/12/2025	BR-040	Principal	SUL	632,000	632,000	-
178	Sinalização / EPS	Implantação de Sinalização Vertical	18/12/2024	18/12/2025	BR-040	Principal	SUL	632,000	632,000	-
179	Sinalização / EPS	Implantação de Sinalização Vertical	18/12/2024	18/12/2025	BR-040	Principal	Norte	632,000	632,000	-
180	Sinalização / EPS	Implantação de Sinalização Vertical	18/12/2024	18/12/2025	BR-040	Principal	Norte	633,000	633,000	-

Ordem	Elemento	Serviço	Data (inic)	Data (Fim)	Rodovia	Pista	Sentido	Kmi	kmf	Extensão
181	Sinalização / EPS	Implantação de Sinalização Vertical	18/12/2024	18/12/2025	BR-040	Principal	SUL	632,000	632,000	-
182	Sinalização / EPS	Implantação de Sinalização Vertical	18/12/2024	18/12/2025	BR-040	Principal	SUL	632,000	632,000	-
183	Sinalização / EPS	Implantação de Sinalização Vertical	18/12/2024	18/12/2025	BR-040	Principal	Norte	632,000	632,000	-
184	Sinalização / EPS	Implantação de Sinalização Vertical	21/12/2024	21/12/2024	BR-040	Principal	SUL	657,480	657,480	-
185	Sinalização / EPS	Implantação de Sinalização Vertical	21/12/2024	21/12/2024	BR-040	Principal	Norte	657,920	657,920	-
186	Sinalização / EPS	Implantação de Sinalização Vertical	23/12/2024	23/12/2024	BR-040	Principal	SUL	553,690	553,690	-
187	Sinalização / EPS	Remoção de Sinalização Vertical	23/12/2024	23/12/2024	BR-040	Principal	SUL	601,530	601,530	-
188	Sinalização / EPS	Implantação de Sinalização Vertical	23/12/2024	23/12/2024	BR-040	Principal	SUL	601,530	601,530	-
189	Sinalização / EPS	Remoção de Sinalização Vertical	23/12/2024	23/12/2024	BR-040	Principal	SUL	591,310	591,310	-
190	Sinalização / EPS	Remoção de Sinalização Vertical	23/12/2024	23/12/2024	BR-040	Principal	Norte	632,000	632,000	-
191	Sinalização / EPS	Remoção de Sinalização Vertical	23/12/2024	23/12/2024	BR-040	Principal	Norte	632,000	632,000	-
192	Sinalização / EPS	Remoção de Sinalização Vertical	23/12/2024	23/12/2024	BR-040	Principal	Norte	632,000	632,000	-
193	Sinalização / EPS	Remoção de Sinalização Vertical	23/12/2024	23/12/2024	BR-040	Principal	Norte	632,000	632,000	-
194	Sinalização / EPS	Remoção de Sinalização Vertical	23/12/2024	23/12/2024	BR-040	Principal	Norte	632,000	632,000	-
195	Sinalização / EPS	Remoção de Sinalização Vertical	23/12/2024	23/12/2024	BR-040	Principal	Norte	632,000	632,000	-
196	Sinalização / EPS	Remoção de Sinalização Vertical	23/12/2024	23/12/2024	BR-040	Principal	Norte	632,000	632,000	-
197	Sinalização / EPS	Remoção de Sinalização Vertical	23/12/2024	23/12/2024	BR-040	Principal	Norte	632,000	632,000	-
198	Sinalização / EPS	Remoção de Sinalização Vertical	23/12/2024	23/12/2024	BR-040	Principal	SUL	633,200	633,200	-
199	Sinalização / EPS	Remoção de Sinalização Vertical	23/12/2024	23/12/2024	BR-040	Principal	SUL	618,100	618,100	-
200	Sinalização / EPS	Remoção de Sinalização Vertical	23/12/2024	23/12/2024	BR-040	Principal	Norte	616,900	616,900	-
201	Sinalização / EPS	Implantação de Sinalização Vertical	26/12/2024	26/12/2024	BR-040	Principal	SUL	633,250	633,250	-
202	Sinalização / EPS	Implantação de Sinalização Vertical	26/12/2024	26/12/2024	BR-040	Principal	SUL	633,250	633,250	-
203	Sinalização / EPS	Implantação de Sinalização Vertical	26/12/2024	26/12/2024	BR-040	Principal	SUL	633,250	633,250	-
204	Sinalização / EPS	Implantação de Sinalização Vertical	26/12/2024	26/12/2024	BR-040	Principal	Norte	633,250	633,250	-
205	Sinalização / EPS	Implantação de Sinalização Vertical	26/12/2024	26/12/2024	BR-040	Principal	Norte	633,250	633,250	-
206	Sinalização / EPS	Implantação de Sinalização Vertical	26/12/2024	26/12/2024	BR-040	Principal	Norte	633,250	633,250	-
207	Sinalização / EPS	Implantação de Sinalização Vertical	26/12/2024	26/12/2024	BR-040	Principal	SUL	562,740	562,740	-
208	Sinalização / EPS	Implantação de Sinalização Vertical	26/12/2024	26/12/2024	BR-040	Principal	Norte	572,430	572,430	-
209	Sinalização / EPS	Implantação de Sinalização Vertical	26/12/2024	26/12/2024	BR-040	Principal	Norte	566,540	566,540	-
210	Sinalização / EPS	Implantação de Sinalização Vertical	26/12/2024	26/12/2024	BR-040	Principal	SUL	555,195	555,195	-

Ordem	Elemento	Serviço	Data (inic)	Data (Fim)	Rodovia	Pista	Sentido	Kmi	kmf	Extensão
211	Sinalização / EPS	Implantação de Sinalização Vertical	26/12/2024	26/12/2024	BR-040	Principal	Norte	555,420	555,420	-
212	Sinalização / EPS	Implantação de Sinalização Vertical	26/12/2024	26/12/2024	BR-040	Principal	Norte	552,650	552,650	-
213	Sinalização / EPS	Implantação de Sinalização Vertical	27/12/2024	27/12/2024	BR-040	Principal	SUL	545,03	545,03	-
214	Sinalização / EPS	Implantação de Sinalização Vertical	27/12/2024	27/12/2024	BR-040	Principal	SUL	546,18	546,18	-
215	Sinalização / EPS	Implantação de Sinalização Vertical	27/12/2024	27/12/2024	BR-040	Principal	SUL	547,83	547,83	-
216	Sinalização / EPS	Implantação de Sinalização Vertical	27/12/2024	27/12/2024	BR-040	Principal	SUL	548,06	548,06	-
217	Sinalização / EPS	Implantação de Sinalização Vertical	27/12/2024	27/12/2024	BR-040	Principal	SUL	548,09	548,09	-
218	Sinalização / EPS	Implantação de Sinalização Vertical	27/12/2024	27/12/2024	BR-040	Principal	Norte	566,49	566,49	-
219	Sinalização / EPS	Implantação de Sinalização Vertical	27/12/2024	27/12/2024	BR-040	Principal	Norte	555,350	555,350	-
220	Sinalização / EPS	Implantação de Sinalização Vertical	27/12/2024	27/12/2024	BR-040	Principal	Norte	544,710	544,710	-
221	Sinalização / EPS	Implantação de Sinalização Vertical	27/12/2024	27/12/2024	BR-040	Principal	Norte	548,950	548,950	-
222	Sinalização / EPS	Implantação de Sinalização Vertical	28/12/2024	28/12/2025	BR-040	Principal	SUL	641,100	641,100	-
223	Sinalização / EPS	Implantação de Sinalização Vertical	28/12/2024	28/12/2025	BR-040	Principal	SUL	638,300	638,300	-
224	Sinalização / EPS	Implantação de Sinalização Vertical	28/12/2024	28/12/2025	BR-040	Principal	SUL	638,450	638,450	-
225	Sinalização / EPS	Implantação de Sinalização Vertical	28/12/2024	28/12/2025	BR-040	Principal	Norte	626,690	626,690	-
226	Sinalização / EPS	Implantação de Sinalização Vertical	28/12/2024	28/12/2025	BR-040	Principal	Norte	625,840	625,840	-
227	Sinalização / EPS	Implantação de Sinalização Vertical	28/12/2024	28/12/2025	BR-040	Principal	Norte	616,900	616,900	-
228	Sinalização / EPS	Implantação de defesa metálica	02/12/2024	02/12/2024	BR-040	Principal	SUL	685,950	685,950	-
229	Sinalização / EPS	Implantação de defesa metálica	03/12/2024	03/12/2024	BR-040	Principal	SUL	633,000	633,000	-
230	Sinalização / EPS	Implantação de defesa metálica	04/12/2024	04/12/2024	BR-040	Principal	SUL	586,000	586,000	-
231	Sinalização / EPS	Implantação de defesa metálica	05/12/2024	05/12/2024	BR-040	Principal	Norte	614,000	614,000	-
232	Sinalização / EPS	Implantação de defesa metálica	05/12/2024	05/12/2024	BR-040	Principal	SUL	643,500	643,500	-
233	Sinalização / EPS	Implantação de defesa metálica	06/12/2024	06/12/2024	BR-040	Principal	SUL	670,000	670,000	-
234	Sinalização / EPS	Implantação de defesa metálica	06/12/2024	06/12/2024	BR-040	Principal	SUL	737,800	737,800	-
235	Sinalização / EPS	Implantação de defesa metálica	06/12/2024	06/12/2024	BR-040	Principal	Norte	742,400	742,400	-
236	Sinalização / EPS	Implantação de defesa metálica	12/12/2024	12/12/2024	BR-040	Principal	Norte	739,700	739,700	-
237	Sinalização / EPS	Implantação de defesa metálica	12/12/2024	12/12/2024	BR-040	Principal	SUL	757,300	757,300	-
238	Sinalização / EPS	Implantação de defesa metálica	17/12/2024	17/12/2024	BR-040	Principal	SUL	664,000	664,000	-
239	Sinalização / EPS	Implantação de defesa metálica	18/12/2024	18/12/2024	BR-040	Principal	SUL	588,700	588,700	-
240	Sinalização / EPS	Implantação de defesa metálica	18/12/2024	18/12/2024	BR-040	Principal	SUL	590,000	590,000	-

Ordem	Elemento	Serviço	Data (inic)	Data (Fim)	Rodovia	Pista	Sentido	Kmí	kmf	Extensão
241	Sinalização / EPS	Implantação de catadioptricos	20/12/2024	20/12/2024	BR-040	Principal	SUL	607,700	607,700	-
242	Sinalização / EPS	Implantação de catadioptricos	20/12/2024	20/12/2024	BR-040	Principal	Norte	580,150	580,150	-
243	Drenagem/OAC	Limpeza de drenagem	02/12/2024	08/12/2024	BR-040	Principal	NORTE/SUL	561,000	564,000	3,000
244	Drenagem/OAC	Limpeza de drenagem	02/12/2024	08/12/2024	BR-040	Principal	NORTE/SUL	543,700	552,000	8,300
245	Faixa Dominio	Limpeza PRF Nova Lima	02/12/2024	08/12/2024	BR-040	Principal	NORTE/SUL	554,280	563,000	8,720
246	Faixa Dominio	Roçada	02/12/2024	08/12/2024	BR-040	Principal	NORTE/SUL	543,000	558,000	15,000
247	Drenagem/OAC	Limpeza de drenagem	02/12/2024	08/12/2024	BR-040	Principal	NORTE/SUL	563,800	564,000	0,200
248	Faixa Dominio	Limpeza BSO01	02/12/2024	08/12/2024	BR-040	Principal	NORTE/SUL	568,800	576,000	7,200
249	Sinalização / EPS	Limpeza balizadores e varrição de áreas pavimentada	02/12/2024	08/12/2024	BR-040	Principal	NORTE/SUL	575,000	575,000	-
250	Faixa Dominio	Limpeza P01	02/12/2024	08/12/2024	BR-040	Principal	NORTE/SUL	576,750	576,750	-
251	Terraplenos	Selagem de trinca	02/12/2024	08/12/2024	BR-040	Principal	NORTE/SUL	577,000	581,000	4,000
252	Sinalização / EPS	Reparo barreira New Jersey	02/12/2024	08/12/2024	BR-040	Principal	NORTE/SUL	579,000	579,000	-
253	Faixa Dominio	Roçada	02/12/2024	08/12/2024	BR-040	Principal	NORTE/SUL	586,000	587,000	1,000
254	Faixa Dominio	Limpeza BSO02	02/12/2024	08/12/2024	BR-040	Principal	NORTE/SUL	589,000	592,000	3,000
255	Drenagem/OAC	Refilamento e limpeza de drenagem	02/12/2024	08/12/2024	BR-040	Principal	NORTE/SUL	609,800	609,800	-
256	Terraplenos	Lonar talude	02/12/2024	08/12/2024	BR-040	Principal	NORTE/SUL	611,000	614,000	3,000
257	Drenagem/OAC	Criação de valeta	02/12/2024	08/12/2024	BR-040	Principal	NORTE/SUL	618,000	618,000	-
258	Faixa Dominio	Roçada	02/12/2024	08/12/2024	BR-040	Principal	NORTE/SUL	619,200	619,200	-
259	Faixa Dominio	Limpeza P02	02/12/2024	08/12/2024	BR-040	Principal	NORTE/SUL	620,000	629,000	9,000
260	Faixa Dominio	Roçada	02/12/2024	08/12/2024	BR-040	Principal	NORTE/SUL	642,650	642,650	-
261	Faixa Dominio	Roçada	02/12/2024	08/12/2024	BR-040	Principal	NORTE/SUL	648,000	658,000	10,000
262	Drenagem/OAC	Recuperação civil	02/12/2024	08/12/2024	BR-040	Principal	NORTE/SUL	668,850	668,850	-
263	Drenagem/OAC	Limpeza de Drenagem e Refilamento	02/12/2024	08/12/2024	BR-040	Principal	NORTE/SUL	687,190	687,190	-
264	Faixa Dominio	Poda	02/12/2024	08/12/2024	BR-040	Principal	NORTE/SUL	698,100	698,300	0,200
265	Faixa Dominio	Cata-cata	02/12/2024	08/12/2024	BR-040	Principal	NORTE/SUL	700,000	702,000	2,000
266	Faixa Dominio	Roçada	02/12/2024	08/12/2024	BR-040	Principal	NORTE/SUL	691,000	703,000	12,000
267	Drenagem/OAC	Limpeza de Drenagem e Refilamento	02/12/2024	08/12/2024	BR-040	Principal	NORTE/SUL	720,000	720,000	-
268	Drenagem/OAC	Recuperação civil	02/12/2024	08/12/2024	BR-040	Principal	NORTE/SUL	728,800	728,800	-
269	Faixa Dominio	Cata-cata	02/12/2024	08/12/2024	BR-040	Principal	NORTE/SUL	730,000	730,000	-
270	Faixa Dominio	Poda	02/12/2024	08/12/2024	BR-040	Principal	NORTE/SUL	750,000	751,000	1,000

Ordem	Elemento	Serviço	Data (inic)	Data (Fim)	Rodovia	Pista	Sentido	Kmí	kmf	Extensão
271	Drenagem/OAC	Recuperação civil	02/12/2024	08/12/2024	BR-040	Principal	NORTE/SUL	757,300	757,300	-
272	Faixa Dominio	Roçada	02/12/2024	08/12/2024	BR-040	Principal	NORTE/SUL	751,000	773,000	22,000
273	Drenagem/OAC	Recuperação civil de drenagem	09/12/2024	14/12/2024	BR-040	Principal	NORTE/SUL	668,850	668,850	-
274	Drenagem/OAC	Limpeza de drenagem e refilamento	09/12/2024	14/12/2024	BR-040	Principal	NORTE/SUL	720,446	734,000	13,554
275	Faixa Dominio	Roçada	09/12/2024	14/12/2024	BR-040	Principal	NORTE/SUL	682,000	740,000	58,000
276	Faixa Dominio	Poda	09/12/2024	14/12/2024	BR-040	Principal	NORTE	750,000	751,000	1,000
277	Faixa Dominio	Cata Cata	09/12/2024	14/12/2024	BR-040	Principal	NORTE/SUL	700,000	730,000	30,000
278	Faixa Dominio	Limpeza da PRF Nova lima	09/12/2024	14/12/2024	BR-040	Principal	SUL	553,000	553,000	-
279	Faixa Dominio	Limpeza da BSO 02	09/12/2024	14/12/2024	BR-040	Principal	NORTE	610,000	610,000	-
280	Faixa Dominio	Limpeza da P01	09/12/2024	14/12/2024	BR-040	Principal	NORTE	569,000	569,000	-
281	Faixa Dominio	Cata-cata	09/12/2024	14/12/2024	BR-040	Principal	NORTE/SUL	543,700	552,000	8,300
282	Drenagem/OAC	Refilamento e limpeza de drenagem	09/12/2024	14/12/2024	BR-040	Principal	SUL	611,000	614,000	3,000
283	Faixa Dominio	Roçada	09/12/2024	14/12/2024	BR-040	Principal	CC	638,000	648,000	10,000
284	Sinalização / EPS	Reparo barreira New Jersey	09/12/2024	14/12/2024	BR-040	Principal	NORTE/SUL	586,400	586,400	-
285	Terraplenos	Selagem de trinca	09/12/2024	14/12/2024	BR-040	Principal	NORTE	579,300	579,300	-
286	Sinalização / EPS	Limpar balizadores	09/12/2024	14/12/2024	BR-040	Principal	SUL	575,000	575,000	-
287	Pavimento	Varrição área pavimentada no trevo da Moeda.	09/12/2024	14/12/2024	BR-040	Principal	NORTE/SUL	575,000	575,000	-
288	Faixa Dominio	Rip Rap	09/12/2024	14/12/2024	BR-040	Principal	SUL	618,000	618,000	-
289	Faixa Dominio	Limpeza da PRF Nova lima	15/12/2024	22/12/2024	BR-040	Principal	SUL	563,000	563,000	-
290	Sinalização / EPS	Limpeza das placas	15/12/2024	22/12/2024	BR-040	Principal	NORTE/SUL	580,000	603,000	23,000
291	Faixa Dominio	Cata-cata	15/12/2024	22/12/2024	BR-040	Principal	NORTE/SUL	543,700	552,000	8,300
292	Drenagem/OAC	Refilamento e limpeza de drenagem	15/12/2024	22/12/2024	BR-040	Principal	NORTE/SUL	611,000	614,000	3,000
293	Faixa Dominio	Limpeza canteiro central	15/12/2024	22/12/2024	BR-040	Principal	CC	591,000	591,000	-
294	Faixa Dominio	Roçada	15/12/2024	22/12/2024	BR-040	Principal	NORTE/SUL	564,000	575,000	11,000
295	Faixa Dominio	Roçada	15/12/2024	22/12/2024	BR-040	Principal	NORTE/SUL	618,000	624,000	6,000
296	Sinalização / EPS	Reparo barreira New Jersey	15/12/2024	22/12/2024	BR-040	Principal	NORTE/SUL	586,400	586,400	-
297	Faixa Dominio	Rip Rap	15/12/2024	22/12/2024	BR-040	Principal	SUL	618,000	618,000	-
298	Sinalização / EPS	Defensa Metálica	15/12/2024	22/12/2024	BR-040	Principal	NORTE/SUL	586,000	586,000	-
299	Sinalização / EPS	Reparo em defesa metálica	15/12/2024	22/12/2024	BR-040	Principal	NORTE	588,500	588,500	-
300	Sinalização / EPS	Reparo em Defesa	15/12/2024	22/12/2024	BR-040	Principal	SUL	563,700	563,700	-

Ordem	Elemento	Serviço	Data (inic)	Data (Fim)	Rodovia	Pista	Sentido	Kmí	kmf	Extensão
301	Terraplenos	Terrapleno	15/12/2024	22/12/2024	BR-040	Principal	SUL	590,800	590,800	-
302	Faixa Dominio	Rip Rap	15/12/2024	22/12/2024	BR-040	Principal	SUL	590,800	590,800	-
303	Terraplenos	Terrapleno	15/12/2024	22/12/2024	BR-040	Principal	SUL	577,500	577,500	-
304	Faixa Dominio	Poda	15/12/2024	22/12/2024	BR-040	Principal	NORTE/SUL	565,000	570,000	5,000
305	Drenagem/OAC	Limpeza de Drenagem e Refilamento	15/12/2024	22/12/2024	BR-040	Principal	NORTE	769,500	771,500	2,000
306	Drenagem/OAC	Limpeza de Drenagem e Refilamento	15/12/2024	22/12/2024	BR-040	Principal	NORTE	683,000	683,000	-
307	Drenagem/OAC	Limpeza de Drenagem e Refilamento	15/12/2024	22/12/2024	BR-040	Principal	NORTE	658,000	658,000	-
308	Faixa Dominio	Roçada	15/12/2024	22/12/2024	BR-040	Principal	NORTE	658,000	667,000	9,000
309	Faixa Dominio	Roçada	15/12/2024	22/12/2024	BR-040	Principal	NORTE/SUL	677,000	687,000	10,000
310	Faixa Dominio	Roçada	15/12/2024	22/12/2024	BR-040	Principal	NORTE/SUL	755,000	758,000	3,000
311	Faixa Dominio	Roçada	15/12/2024	22/12/2024	BR-040	Principal	NORTE/SUL	744,000	744,000	-
312	Faixa Dominio	Roçada	15/12/2024	22/12/2024	BR-040	Principal	NORTE/SUL	723,000	726,000	3,000
313	Faixa Dominio	Roçada	15/12/2024	22/12/2024	BR-040	Principal	NORTE/SUL	747,000	752,000	5,000
314	Faixa Dominio	Roçada	15/12/2024	22/12/2024	BR-040	Principal	NORTE/SUL	658,000	673,000	15,000
315	Faixa Dominio	poda	15/12/2024	22/12/2024	BR-040	Principal	NORTE/SUL	750,000	751,000	1,000
316	Faixa Dominio	poda	15/12/2024	22/12/2024	BR-040	Principal	NORTE/SUL	698,100	698,300	0,200
317	Faixa Dominio	cata-cata	15/12/2024	22/12/2024	BR-040	Principal	NORTE/SUL	700,000	720,000	20,000
318	Faixa Dominio	cata-cata	15/12/2024	22/12/2024	BR-040	Principal	NORTE/SUL	726,000	730,000	4,000
319	Sinalização / EPS	Limpeza de placas	15/12/2024	22/12/2024	BR-040	Principal	SUL	699,000	701,000	2,000
320	Terraplenos	Terrapleno	15/12/2024	22/12/2024	BR-040	Principal	NORTE/SUL	726,250	726,250	-
321	Terraplenos	Terrapleno	15/12/2024	22/12/2024	BR-040	Principal	NORTE/SUL	752,350	752,350	-
322	Terraplenos	Terrapleno	01/12/2024	31/12/2024	BR-040	Principal	SUL	745,000	745,000	-
323	Faixa Dominio	Limpeza da PRF Nova lima	23/12/2024	31/12/2024	BR-040	Principal	SUL	553,000	553,000	-
324	Faixa Dominio	Limpeza da PRF Congonhas	23/12/2024	31/12/2024	BR-040	Principal	NORTE/SUL	606,000	606,000	-
325	Faixa Dominio	Limpeza da BSO 01	23/12/2024	31/12/2024	BR-040	Principal	NORTE/SUL	569,000	569,000	-
326	Faixa Dominio	Limpeza da BSO 02	23/12/2024	31/12/2024	BR-040	Principal	NORTE/SUL	610,000	610,000	-
327	Faixa Dominio	Limpeza da P01	23/12/2024	31/12/2024	BR-040	Principal	NORTE/SUL	576,750	576,750	-
328	Faixa Dominio	Limpeza da P02	23/12/2024	31/12/2024	BR-040	Principal	NORTE/SUL	634,000	634,000	-
329	Drenagem/OAC	Limpeza de drenagem	23/12/2024	31/12/2024	BR-040	Principal	NORTE/SUL	564,000	570,000	6,000
330	Drenagem/OAC	Limpeza de drenagem	23/12/2024	31/12/2024	BR-040	Principal	NORTE/SUL	563,800	564,000	0,200

Ordem	Elemento	Serviço	Data (inic)	Data (Fim)	Rodovia	Pista	Sentido	Kmí	kmf	Extensão
331	Sinalização / EPS	Limpeza das placas	23/12/2024	31/12/2024	BR-040	Principal	NORTE/SUL	570,000	605,000	35,000
332	Drenagem/OAC	Refilamento e limpeza de drenagem	23/12/2024	31/12/2024	BR-040	Principal	NORTE/SUL	611,000	614,000	3,000
333	Drenagem/OAC	Limpeza de drenagem	23/12/2024	31/12/2024	BR-040	Principal	NORTE/SUL	579,600	579,600	-
334	Faixa Dominio	Roçada	23/12/2024	31/12/2024	BR-040	Principal	NORTE/SUL	552,000	564,000	12,000
335	Faixa Dominio	Roçada	23/12/2024	31/12/2024	BR-040	Principal	NORTE/SUL	564,000	575,000	11,000
336	Sinalização / EPS	Reparo barreira New Jersey .	23/12/2024	31/12/2024	BR-040	Principal	NORTE/SUL	592,500	592,500	-
337	Faixa Dominio	Apoio a elétrica com cesto aéreo	23/12/2024	31/12/2024	BR-040	Principal	NORTE/SUL	632,000	632,000	-
338	Faixa Dominio	Rip Rap	23/12/2024	31/12/2024	BR-040	Principal	NORTE/SUL	618,000	618,000	-
339	Terraplenos	Terrapelno	23/12/2024	31/12/2024	BR-040	Principal	NORTE/SUL	627,700	627,700	-
340	Terraplenos	Terrapleno	23/12/2024	31/12/2024	BR-040	Principal	NORTE/SUL	577,500	577,500	-
341	Faixa Dominio	Poda	23/12/2024	31/12/2024	BR-040	Principal	NORTE/SUL	565,000	570,000	5,000
342	Sinalização / EPS	Sinalização horizontal	06/12/2024	06/12/2024	BR-040	Principal	NORTE/SUL	663,760	664,370	0,610
343	Sinalização / EPS	Sinalização horizontal	06/12/2024	06/12/2024	BR-040	Principal	NORTE/SUL	664,690	669,730	5,040
344	Sinalização / EPS	Sinalização horizontal	06/12/2024	06/12/2024	BR-040	Principal	NORTE/SUL	664,620	664,730	0,110
345	Sinalização / EPS	Sinalização horizontal	06/12/2024	06/12/2024	BR-040	Principal	NORTE/SUL	601,380	606,000	4,620
346	Sinalização / EPS	Sinalização horizontal	06/12/2024	06/12/2024	BR-040	Principal	NORTE/SUL	667,000	668,600	1,600
347	Sinalização / EPS	Sinalização horizontal	06/12/2024	06/12/2024	BR-040	Principal	NORTE/SUL	666,600	667,000	0,400
348	Sinalização / EPS	Sinalização horizontal	06/12/2024	06/12/2024	BR-040	Principal	NORTE/SUL	667,000	667,100	0,100
349	Sinalização / EPS	Sinalização horizontal	06/12/2024	06/12/2024	BR-040	Principal	NORTE/SUL	667,800	667,800	-
350	Sinalização / EPS	Sinalização horizontal	06/12/2024	06/12/2024	BR-040	Principal	NORTE	667,800	667,910	0,110
351	Sinalização / EPS	Sinalização horizontal	06/12/2024	06/12/2024	BR-040	Principal	NORTE/SUL	667,100	667,800	0,700
352	Sinalização / EPS	Sinalização horizontal	06/12/2024	06/12/2024	BR-040	Principal	NORTE/SUL	667,000	667,100	0,100
353	Sinalização / EPS	Sinalização horizontal	06/12/2024	06/12/2024	BR-040	Principal	NORTE/SUL	667,000	667,100	0,100
354	Sinalização / EPS	Sinalização horizontal	06/12/2024	06/12/2024	BR-040	Principal	NORTE/SUL	665,800	667,910	2,110
355	Sinalização / EPS	Sinalização horizontal	07/12/2024	07/12/2024	BR-040	Principal	SUL	772,280	772,490	0,210
356	Sinalização / EPS	Sinalização horizontal	07/12/2024	07/12/2024	BR-040	Principal	SUL	770,460	771,000	0,540
357	Sinalização / EPS	Sinalização horizontal	07/12/2024	07/12/2024	BR-040	Principal	SUL	770,500	770,620	0,120
358	Sinalização / EPS	Sinalização horizontal	07/12/2024	07/12/2024	BR-040	Principal	SUL	771,933	772,000	0,067
359	Sinalização / EPS	Sinalização horizontal	08/12/2024	08/12/2024	BR-040	Principal	NORTE/SUL	750,000	754,800	4,800
360	Sinalização / EPS	Sinalização horizontal	08/12/2024	08/12/2024	BR-040	Principal	NORTE/SUL	752,420	755,000	2,580

Ordem	Elemento	Serviço	Data (inic)	Data (Fim)	Rodovia	Pista	Sentido	Kmi	kmf	Extensão
361	Sinalização / EPS	Sinalização horizontal	08/12/2024	08/12/2024	BR-040	Principal	NORTE/SUL	756,000	761,880	5,880
362	Sinalização / EPS	Sinalização horizontal	08/12/2024	08/12/2024	BR-040	Principal	NORTE/SUL	759,221	761,880	2,659
363	Sinalização / EPS	Sinalização horizontal	08/12/2024	08/12/2024	BR-040	Principal	SUL	668,000	670,100	2,100
364	Sinalização / EPS	Sinalização horizontal	08/12/2024	08/12/2024	BR-040	Principal	SUL	668,000	670,100	2,100
365	Sinalização / EPS	Sinalização horizontal	08/12/2024	08/12/2024	BR-040	Principal	NORTE	668,000	670,100	2,100
366	Sinalização / EPS	Sinalização horizontal	08/12/2024	08/12/2024	BR-040	Principal	NORTE	668,000	670,100	2,100
367	Sinalização / EPS	Sinalização horizontal	08/12/2024	08/12/2024	BR-040	Principal	SUL	750,000	770,700	20,700
368	Sinalização / EPS	Sinalização horizontal	09/12/2024	09/12/2024	BR-040	Principal	NORTE	669,300	669,420	0,120
369	Sinalização / EPS	Sinalização horizontal	09/12/2024	09/12/2024	BR-040	Principal	NORTE	669,000	669,200	0,200
370	Sinalização / EPS	Sinalização horizontal	09/12/2024	09/12/2024	BR-040	Principal	NORTE	664,000	664,300	0,300
371	Sinalização / EPS	Sinalização horizontal	09/12/2024	09/12/2024	BR-040	Principal	SUL	644,160	644,800	0,640
372	Sinalização / EPS	Sinalização horizontal	09/12/2024	09/12/2024	BR-040	Principal	NORTE	641,400	641,800	0,400
373	Sinalização / EPS	Sinalização horizontal	10/12/2024	10/12/2024	BR-040	Principal	NORTE	608,000	610,000	2,000
374	Sinalização / EPS	Sinalização horizontal	10/12/2024	10/12/2024	BR-040	Principal	NORTE	631,900	632,000	0,100
375	Sinalização / EPS	Desobstrução de bueiro	04/12/2024	04/12/2024	BR-040	Principal	NORTE/SUL	751,450	751,450	-
376	Drenagem/OAC	Desobstrução de bueiro	10/12/2024	10/12/2024	BR-040	Principal	NORTE/SUL	544,100	544,100	-
377	Drenagem/OAC	Desobstrução de bueiro	18/12/2024	18/12/2024	BR-040	Principal	NORTE/SUL	703,650	703,650	-
378	Drenagem/OAC	Desobstrução de bueiro	18/12/2024	18/12/2024	BR-040	Principal	NORTE/SUL	706,290	706,290	-
379	Drenagem/OAC	Desobstrução de bueiro	19/12/2025	19/12/2025	BR-040	Principal	NORTE/SUL	717,485	717,485	-
380	Drenagem/OAC	Desobstrução de bueiro	19/12/2024	19/12/2024	BR-040	Principal	NORTE/SUL	716,081	716,081	-
381	Drenagem/OAC	Desobstrução de bueiro	20/12/2024	20/12/2024	BR-040	Principal	NORTE/SUL	618,010	618,010	-
382	Drenagem/OAC	Desobstrução de bueiro	23/12/2024	23/12/2024	BR-040	Principal	NORTE/SUL	700,030	700,030	-
383	Drenagem/OAC	Desobstrução de bueiro	24/12/2024	24/12/2024	BR-040	Principal	NORTE/SUL	700,130	700,130	-
384	Drenagem/OAC	Desobstrução de bueiro	26/12/2024	26/12/2024	BR-040	Principal	NORTE/SUL	771,000	771,000	-

2.3 RELATÓRIO FOTOGRÁFICO DAS OBRAS

Apresentamos fotos das principais obras e serviços realizados pela EPR Via Mineira em DEZEMBRO de 2024.

2.3.1 Trabalhos iniciais - Pavimentação Relatório fotográfico anexo. (Arquivo em Excel).

2.3.2 Trabalhos iniciais - Sinalização e EPS Relatório fotográfico anexo. (Arquivo em Excel).

2.3.3 Trabalhos Iniciais – Faixa de Domínio/Drenagem/OAC Relatório fotográfico anexo. (Arquivo em Excel).

2.3.4 Trabalhos Iniciais – Terraplenos. (Arquivo em Excel).

2.3.5 Obras emergenciais – Terraplano KM 605,500. (Arquivo em Excel).

2.3.6 Obras emergenciais – Terraplano KM 745,000. (Arquivo em Excel).

3. INFORMATIVO DOS CANAIS DE COMUNICAÇÃO

Seguindo as divulgações mensais com foco em prestação de serviço para os usuários das rodovias da EPR Via Mineira, foram feitos materiais para os diversos canais digitais da Concessionária, sendo eles: Instagram, Facebook, LinkedIn, Canal de WhatsApp, perfil do X e site da concessionária (www.eprviamineira.com.br).

No Instagram, além de posts diversos no feed, apresentamos mais uma entrega: a Curva da Celinha, em Itabirito, como parte do Plano de 100 dias. Mostramos as melhorias realizadas, como a sinalização horizontal e vertical, a renovação do pavimento e os dispositivos de segurança instalados, por meio de vídeo.

Também foi abordada a parceria com as mineradoras para a realização de limpeza e drenagem, garantindo o escoamento adequado da água. Apresentamos ainda como funciona o centro de controle de operações, além de um vídeo explicativo sobre o processo de roçada.

Adicionalmente, compartilhamos um vídeo com um colaborador, explicando sua função dentro da empresa, e destacamos um evento promovido pelo setor de suprimentos voltado aos fornecedores. Também houve uma campanha com um influenciador digital, em colaboração com a ANTT, a entrada da EPR no programa Na Mão Certa, contra a exploração sexual de crianças e mostramos o trabalho dos socorristas que atuam para cuidar dos usuários da BR-040.

Em DEZEMBRO, o quarto informativo mensal já está disponível no site da concessionária, trazendo mais detalhes sobre nossas iniciativas.

concessionária, trazendo mais detalhes sobre nossas iniciativas.¹

¹ Informativo mensal disponível em <https://eprviamineira.com.br/informativo/ano-i-edicao-5-dezembro-2024/>



Figura 3: Post no feed sobre as melhorias do Trevo João Paulo VI.

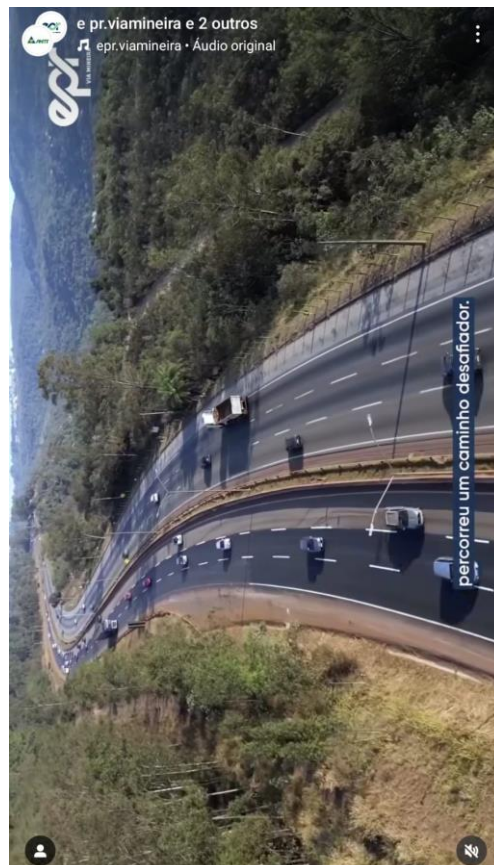


Figura 4: Vídeo de encerramento do Plano de 100 dias em collab com a ANTT



Figura 5: Post sobre atualização do tráfego da EPR Via Mineira na BR-040



Figura 6: Post sobre o prêmio destaque regulatório conquistado pela EPR Via Mineira e menções honrosas



Figura 7: Post informativo sobre o Vale-Pedágio eletrônico



Figura 24: Post sobre a doação de cestas para o hospital Ibiapa Cebams



Figura 85: Vídeo sobre agilidade para atendimento ao usuário



Figura 96: Vídeo sobre a atuação das equipes de socorristas, mecânicos auxiliares e inspetores de tráfego



Figura 107: Vídeo sobre o turismo em Juiz de Fora



Figura 118: Vídeo com a apresentação do colaborador Lucas Romualdo sobre sua atividade na EPR Via Mineira

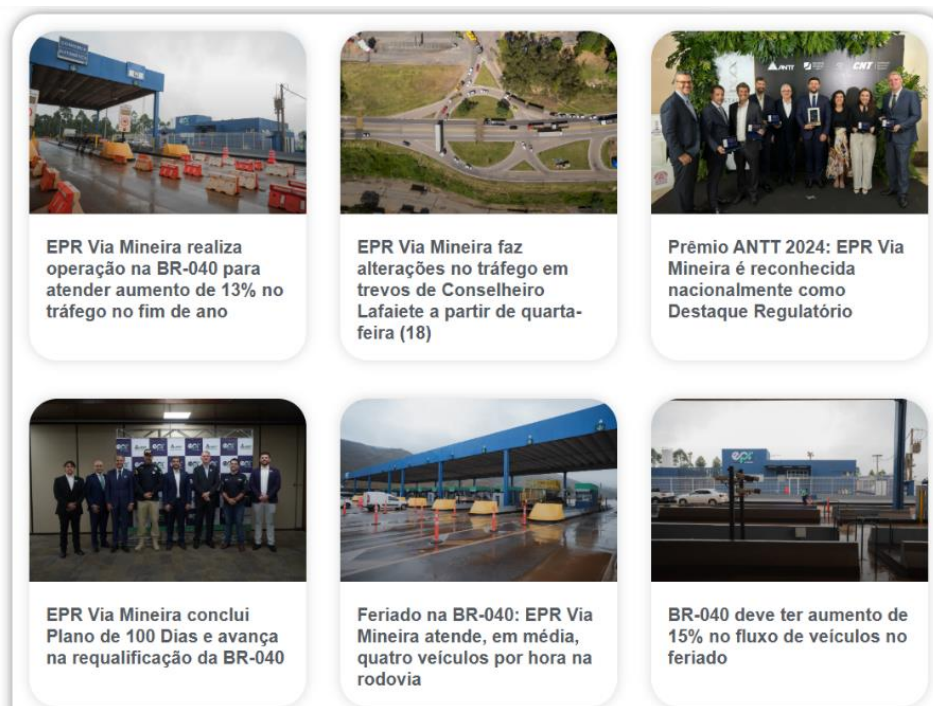


Figura 129: Matérias sobre a concessão no site da EPR Via Mineira

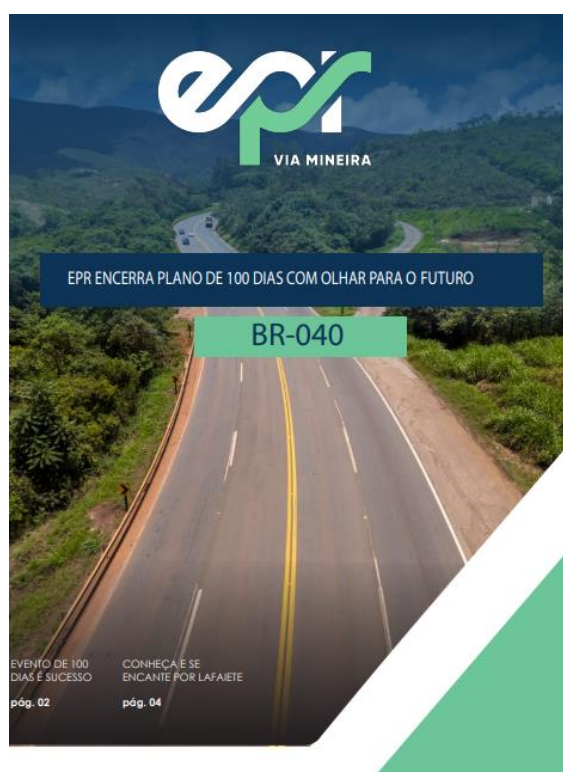


Figura 30: Capa do informativo mensal disponível no site da Concessionária.

4. CONSIDERAÇÕES FINAIS

No mês de DEZEMBRO/2024, a EPR Via Mineira deu continuidade aos trabalhos iniciais. No que se refere às obras e aos serviços de engenharia, continuamos as atividades de cadastro do trecho, de estudos e de projetos e serviços de recuperação de pavimentos, de sinalização, de defensas e elementos de segurança, de drenagem, de faixa de domínio e de edificações e instalações operacionais.

No próximo mês daremos continuidade às contratações e à execução de serviços referentes aos trabalhos iniciais, conservação e de estudos e projetos.

5. TERMO DE ENCERRAMENTO

O presente relatório mensal se completa com 23 (vinte e três) páginas devidamente numeradas.